

生産性の見える化
現場の最適化

インサイトエイチキュー

 **InsightHQ**

現場の状況を一手に把握する



Trimble InsightHQ は、現場の生産性、稼働性、パフォーマンスなどを示すデータをリアルタイムに提供します。

建設機械・設備は大きな投資です。InsightHQ は、生産性の追跡により、これら資産の利用を最適化します。建設機械・設備の効率の利用は、利益をあげる上で最も重要な要素です。それぞれの資産が期待通りに稼働していることを、常に確認しておく必要があります。

Trimble は、お客様のビジネスに重要な情報を見える化することで、業務管理の力になります。使いやすいレポート機能は、日々の業務の追跡や、主なプロセスの変更管理に役立ちます。シンプルなグラフから、ボトルネックや作業フロー上の問題を素早く特定できます。

こうした情報がすべて分かりやすく正確に表示され、モバイルデバイスや Web ブラウザからアクセス可能です。業務について何か確認したいときには、まず InsightHQ を開いてください。

追跡とレポートが大切な理由

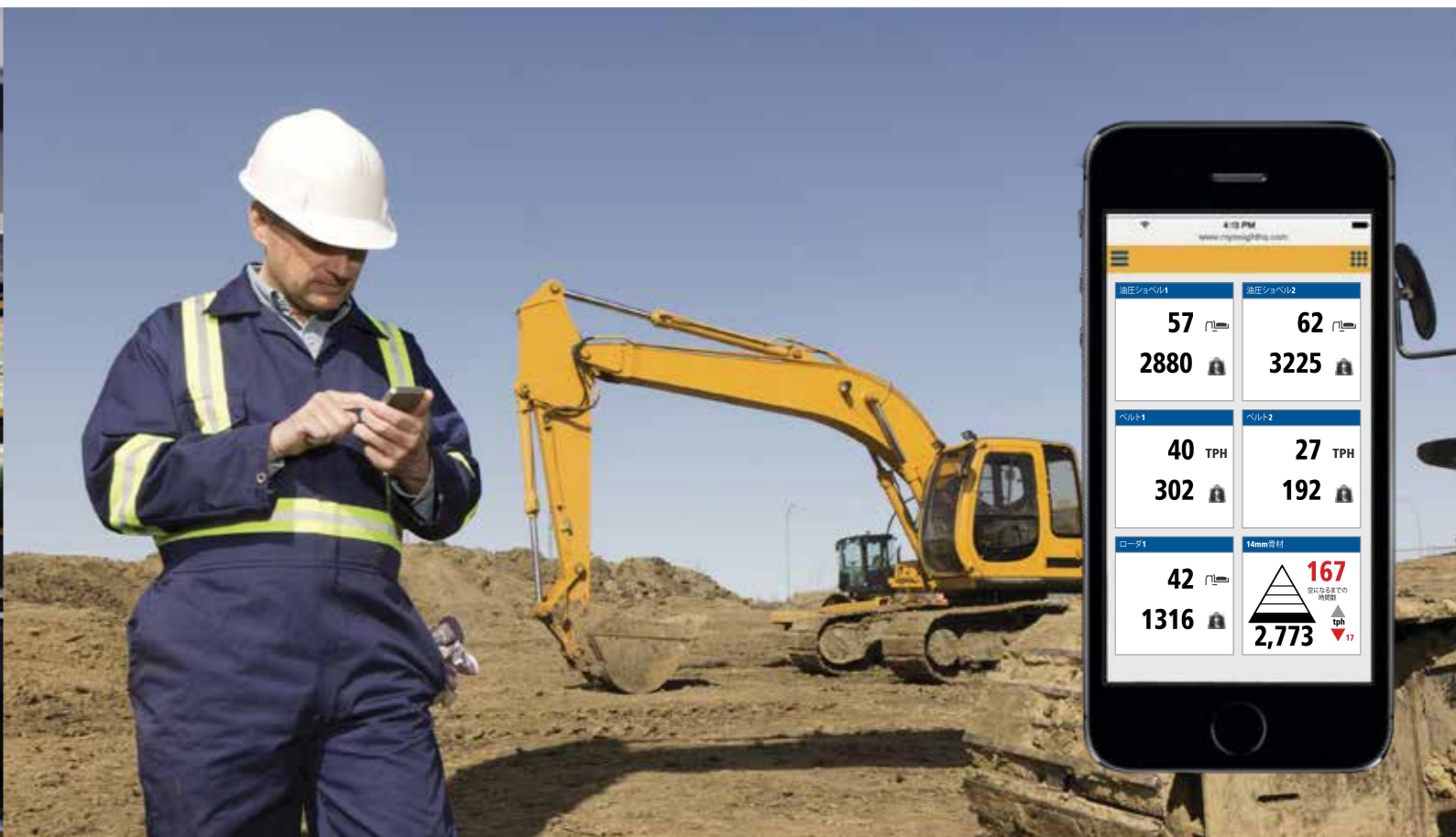
「情報」はすなわち「力」です。Trimble の LOADRITE ソリューションをご利用いただくことで、どこからでも業務管理が可能になります。InsightHQ では、適宜、適切な情報を得ることができます。

生産性の向上

- ▶ 空き状況を特定することで、資産の使用状況を改善し、ひいてはプラントの稼働性を向上
- ▶ 製品稼働時間を向上させるグローバルサービスとサポートネットワークを提供

InsightHQ のメリット

- ▶ 建設機械やプラント設備からトン/時を追跡
- ▶ 正確な在庫追跡により、在庫切れを防ぐとともに、在庫保有コストを削減
- ▶ プロセス内のボトルネックやピンチポイントを特定
- ▶ 機械の負担を監視し、保守スケジュールを作成
- ▶ 稼働していない機械を特定し、活用度を最大化
- ▶ 誰が何をどこほどのくらい積み出したかを追跡



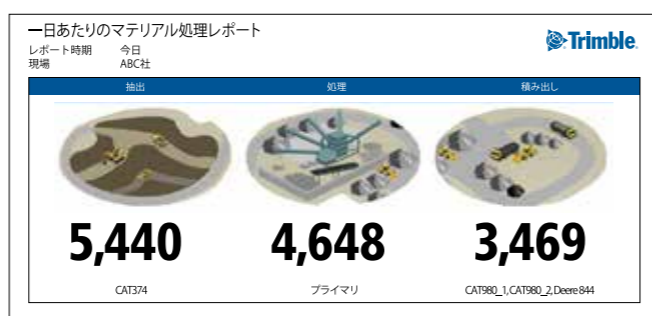
現場をつなぐ InsightHQ

InsightHQ は、Web ブラウザやモバイルデバイスでお使いいただける現場管理ポータルです。ほぼリアルタイムでの生産性、稼働性およびパフォーマンスの各ダッシュボードと、抽出、処理、積出しのレポートを表示します。

InsightHQ は、現場のさらなる「見える化」により、ほぼリアルタイムでの問題への対応や、生産性、稼働性、パフォーマンスの最大化を図ります。

簡単操作でライブレポートにアクセスでき、顧客、プロダクト、建機ごとの合計を確認できます。経時変化を見るため、該当シフト、曜日、週、月、年ごとのレポートを出力できます。

InsightHQ を使用することで、その場で生産性を把握することができますので、即時対応、即時改善の確認が可能です。オフィスに戻るまで待つ必要はありません。

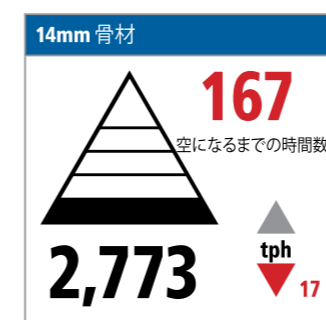


一日のマテリアル処理レポート

現場全体を網羅するシンプルかつ分かりやすい KPI ダッシュボード。

スナップショット

スナップショットは LOADRITE スケールと接続し、ほぼリアルタイムにデータを表示します。全建機の実績およびパフォーマンスを一目で確認できるため、時間や場所を問わず現場の状況をすぐに把握できます。



現時点での合計

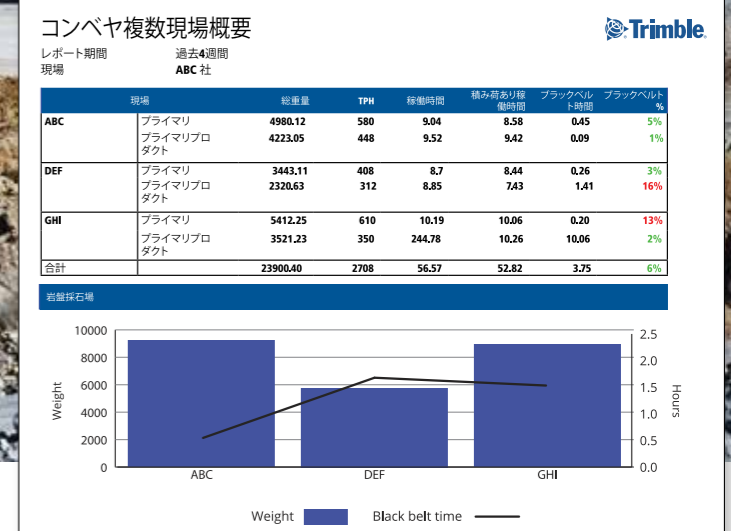
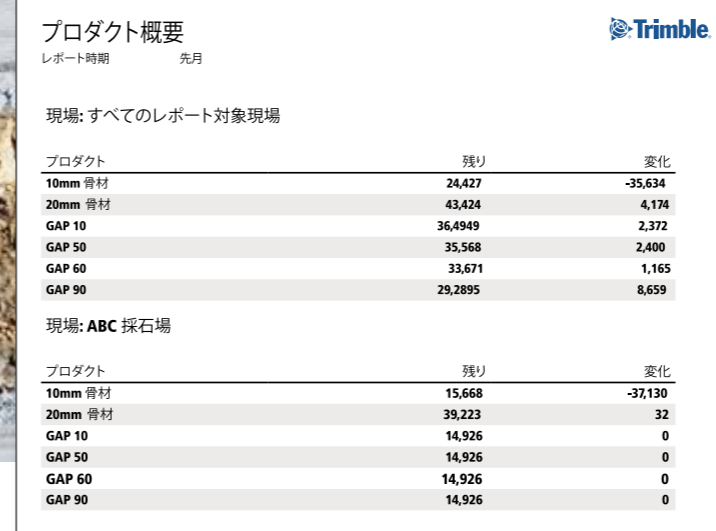
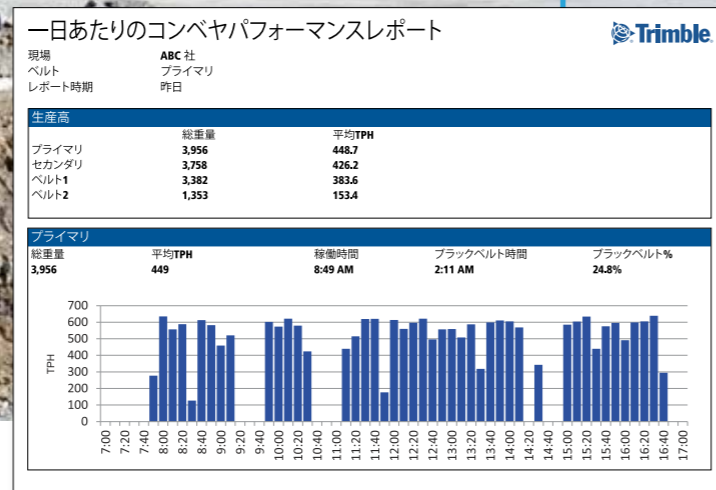
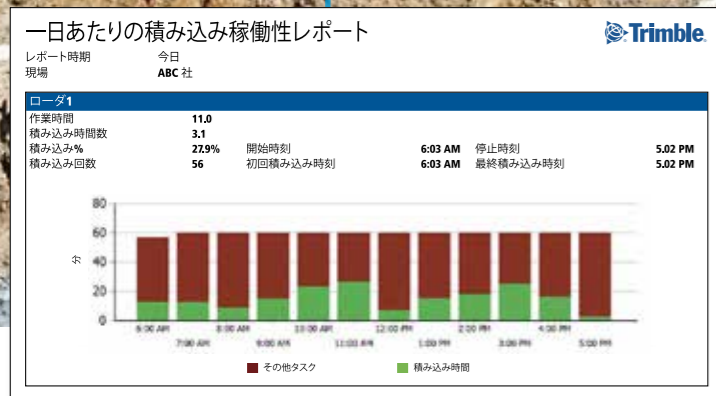
重要プロダクトの生産高を追跡し、その都度情報を更新。InsightHQ は、生産されたマテリアルを自動的に追加するとともに、除去されたマテリアルを差し引き、全体像を把握しやすいように表示します。

シンプルな KPI

建機ごとや、複数機能の合計を表示させるようデータをカスタマイズし、トラック台数や、移動されたマテリアル総量、1時間当たりトン数などを見ることができます。

| 抽出 | |
|---------------|---------------|
| 油圧ショベル1 | 油圧ショベル2 |
| 57 | 62 |
| 2880 | 3225 |
| 積み出し | |
| 一日あたりの積み込み生産高 | 昨日の積み込み生産高 |
| 77 | 121 |
| 2469 | 3678 |
| 処理 | |
| プライマリ | ベルト1: 20mm 骨材 |
| 0 | 43 |
| 2672 | 3159 |

わかりやすいレポート



機械管理

ローダ、油圧ショベル、ベルトスケールのデータを表示させ、建設機械や設備等のパフォーマンスと稼働性を追跡できます。

機械の稼働性概要

積み込みおよびコンベヤ機械の実稼働性が確認でき、積み込み時間に占める、他の作業に費やされた時間や、ベルトの停止、ブラックベルト時間を特定できます。

機械パフォーマンス概要

InsightHQ 積み込みパフォーマンス概要は、重量と、トラックの積載量によって製品のスルーputを把握するのに役立ちます。コンベヤのTPHのシンプルで正確な可視性とパフォーマンスが、日々の目標達成を支援します。

KPI概要

プラントや機械の最重要パラメータをすべて1つのレポートにまとめて表示。プラントのパフォーマンス追跡にお役立ていただけます。さらに、複数の機械のスケールを1つのレポートに表示することも可能。LOADRITE スケールが取り付けられたローダ、油圧ショベル、コンベヤごとにグラフを作成できます。

現場およびプロダクト

ピットからストックパイルに移動するたびに出来高を追跡します。nsightHQ は生産高を把握や目標の設定を容易にし、現時点でのプロダクトトータルも確認できます。

正確なレポート

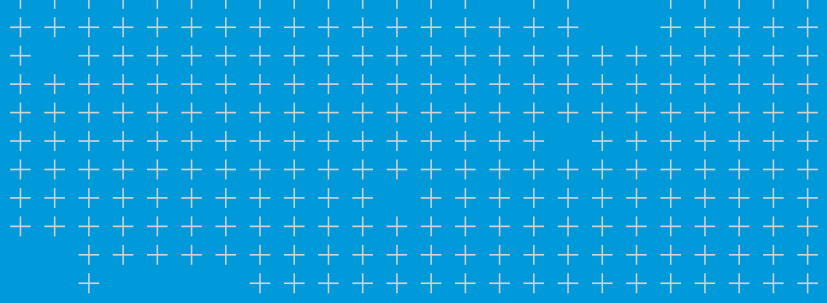
一般的なワークフローに基づいた複数のテンプレートからレポートを選択できます。シンプルな表やグラフで、業務パフォーマンスや生産性を表示します。

概要および分析向け詳細データ

InsightHQ は、シンプルな使いやすくとまとめた情報を表示できる一方で、生データの掘り下げにより特定の問題やボトルネックを特定できます。

費用効率の高さ

InsightHQ は、類似のPLCまたはSCADAベースのレポート生成システムと比べて非常に低コストでありながら、より充実した機能をご提供します。



Trimble: Transforming the Way the World Works

Trimble は、現場での抽出、処理、積み出し、配分といった生産活動の各段階に必要なツールや支援を提供。より高い作業効率、ひいてはより高い収益性の実現を図ります。骨材作業フローの改善、生産性の最適化、効率性の向上、操業コストの低減を実現するソリューションの詳細は、サイテックジャパン株式会社または正規販売店にお問い合わせください。



お問い合わせ



サイテックジャパン株式会社

〒144-0035

東京都大田区南蒲田 2-16-2

テクノポート大樹生命ビル

Tel: (03) 5710-2594 info@sitechjp.com

SITECH-JAPAN.COM

※ 掲載されている各値は、環境により変動します。
※ Trimble及び地球儀と三角のロゴは、米国Trimble社の登録商標です。
※ Microsoftは、米国Microsoft Corporationの米国及びその他の国における登録商標または商標です。
※ その他、記載されている会社名、製品名は、各社の登録商標及び商標です。
※ ご注意：本カタログに掲載した製品及び製品の技術（ソフトウェアを含む）は、「外国為替及び外国貿易法」等に定める規制貨物等（技術を含む）に該当します。輸出する場合には政府許可取得等適正な手続きをお取り下さい。