



**SITECH**<sup>®</sup>  
CORPORATE PROFILE



数十年後もお役に立てる企業でありたい

SITECH

## ビジョン

現場を変え、  
常識を変え、  
建設を変えていく

## ミッション

私たちは、コンストラクションビジネスエリアへ「正確な位置とそれに付随する情報」と「新しい通信技術」で新たな価値をご提供します。それにより、共に歩むみなさまの発展をサポートし、さらには我が国の発展と心豊かな社会構築に貢献します。

## 行動指針

私たちサイテックチームは、  
プロのあるべき姿を目指します。  
(高度な技術を有する専門家集団)

SITECH

Trimble  
Authorized Dealer



# 生産性の向上で、持続可能な社会・地球環境へ

*Together to the Future*

建設業界の未来へ 皆様とともに

近年、急速に建設業界の情報化が進んでいます。私たちのICT情報化施工への取り組みは長く、20年以上の経験を有しています。2007年には専門チームを立ち上げ、3Dマシンコントロールの普及に本格的に取り組み始めました。多くのお客様や協力会社様とのパートナーシップとご指導のおかげをもちまして、小規模の現場から大型建設プロジェクトまで、様々な現場で経験を積むことができ、これが私たちの強みとなっています。2017年からは、さらに専門性を高め幅広いソリューションをご提供するため、i-Construction向け専門会社「サイテックジャパン株式会社」として活動を開始しています。

サイテックジャパンがご提供いたしますTrimble社の最先端のシステムは、世界中で多くの実績があり、大変信頼性の高い情報化施工ソリューションとしてご定評をいただいております。皆様の生産性や安全性を飛躍的に向上させることが可能です。さらに、Trimble Earthworks, Trimble Siteworks, Trimble WorksManager, Trimble SiteVisionなど最新のソリューションでは、建設に関係する建機、技術者、設備、オフィス、測量機器などをクラウドで接続・共有化し、起工測量・設計・施工・検査の各工程で統合的な管理とマネジメントが可能になります。サイテックジャパンでは、これらのソリューションのご提供だけでなく、皆様とのパートナーシップの強化や、ご満足いただけるようなサポートをお届けすることが大変重要だと考えております。

私たちは、これらICTの普及を通じて建設業界で働く皆様の生産性の向上、さらにCO<sub>2</sub>排出量の削減に貢献できるようこれからも全力で取り組んでまいります。





## 最先端をお客様へ

私たちは、土木・建設に携わるお客様へ、マシンコントロール、ポジショニング、ソフトウェア、クラウドシステムなど、世界最先端のトリンブルの建設ICTソリューションをご提供いたします。また同時に、永年にわたり培ってきた建設ICTのノウハウを全力でご提供し、i-Constructionや土木・建設に関わる生産性の向上をご支援いたします。

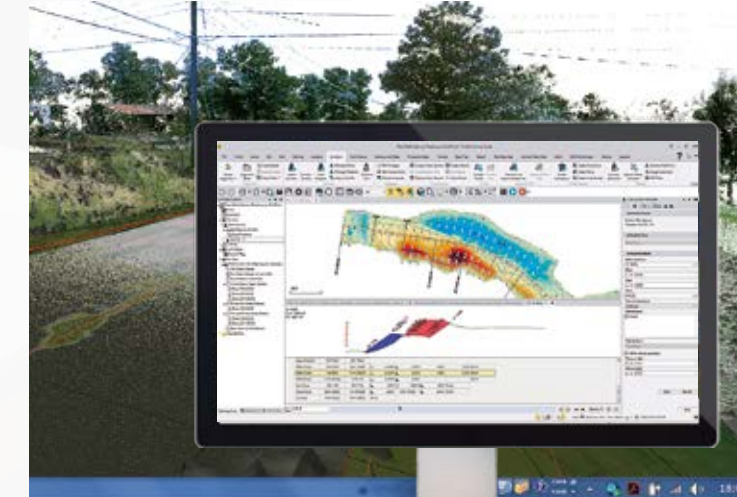
## Machine Control

最新のMC/MGソリューションによる建設機械のICT化



## Applications

ICT施工を支えるソフトウェア、クラウドマネジメント



## 3D Survey

建設の生産性向上を支援する高精度3D測量機器



## Smart Scale

油圧ショベル・ローダー・コンベア等の荷重管理ソリューション



## Marine Construction

海洋土木工事用のICT化ソフトウェア/ポジショニングシステム



## Mixed Reality

現場で設計データのバーチャル表示を行なう複合現実システム



i-Construction



# 常にお客様を意識する

私たちは建設業界のICT化に向けた製品・ソリューションの提供だけでなく、その活用支援やメンテナンス、知識・技術向上のためのサポートなど、導入後のアフターサービスについても積極的に取り組んでいます。

ICTを上手に活用し、現場をスムーズに動かしていくための環境を整えることが私たちの使命と考え、お客様に寄り添い、お客様の立場に立った質の高いサービスを提供できるよう努めています。

## 支援

### Support サポート



#### サポートサイト

ホームページの「サポート」では、主要製品のマニュアルやFAQ、各種資料を掲載して、いつでもご利用いただけます。

#### サイテックサポートセンター

お客様をサポートする各地のチームサイテック、テクニカルサポーター、サポートエンジニア、サイテックサービスからの問合せセンターです。サイテックジャパンの各担当がお問合せに対応いたします。



## 技術

### Service サービス

**サービス**  
各地の i-Construction や ICT 施工に携わるお客様へ様々なサービスをご提供するためのネットワークです。  
建設機械へのセンサー装着、電気配線、溶接、キャリブレーション（微調整）、基準点設置、ローカライゼーション、3D地形測量、3D設計データ作成、MR、トラブル対応、現地での故障診断等が速やかに実施できるように、現在サイテックジャパンの認定を受けたサービス店の全国拡大へ取り組んでいます。



## 育成

### Academy アカデミー



#### サイテック アカデミー

実際にICT建機をお使いのお客様をサポートする「テクニカルサポーター」「サポートエンジニア」「サイテックサービス」「専門店(チームサイテック)」へ、各ソリューションや製品のトレーニングや講習を実施する制度をサイテック アカデミーと呼んでいます。毎年、認定のための試験を実施し、切磋琢磨しながら最新の技術力を習得し、皆様へ最新のICT建設環境とソリューションをお届けいたします。

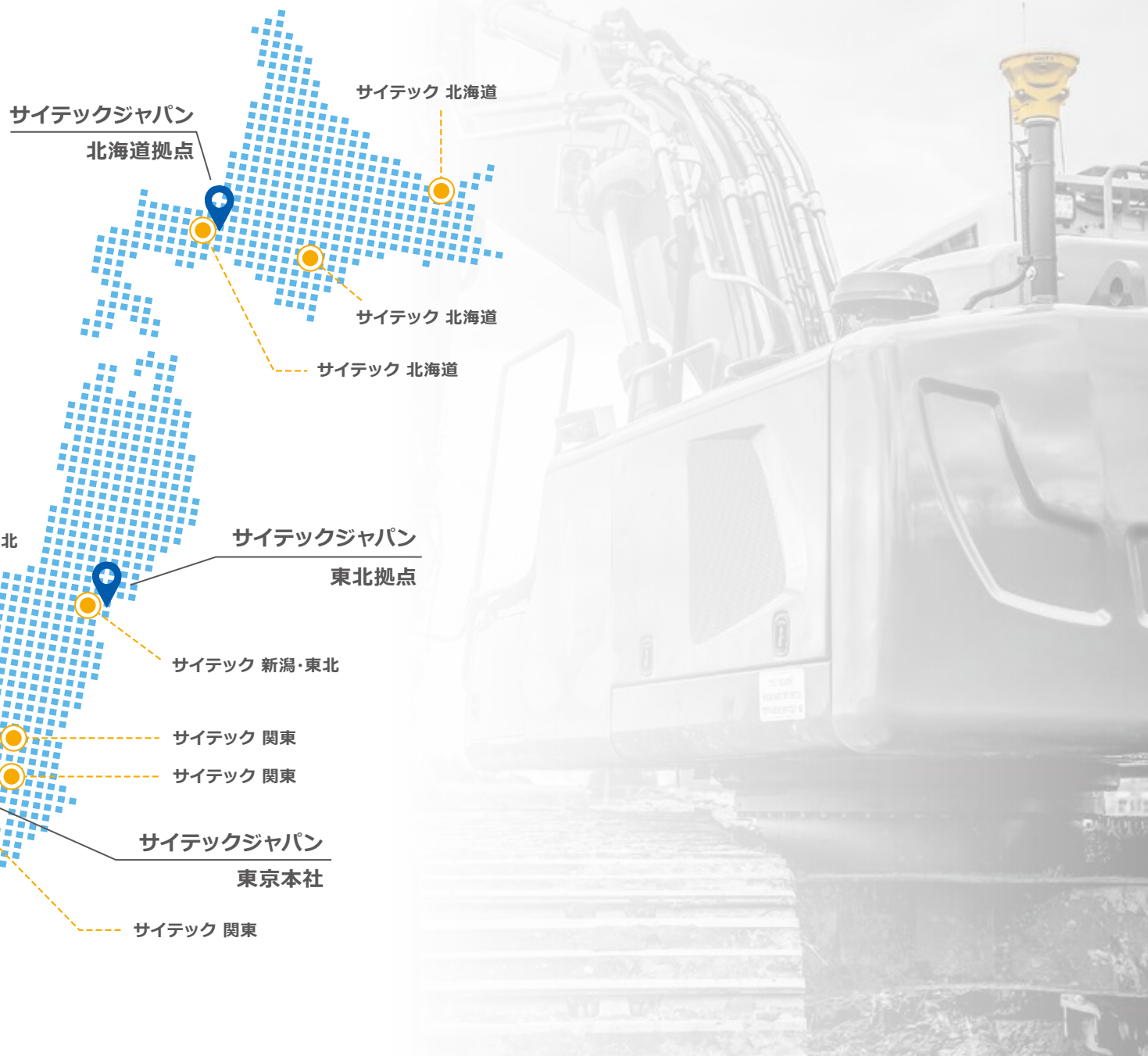
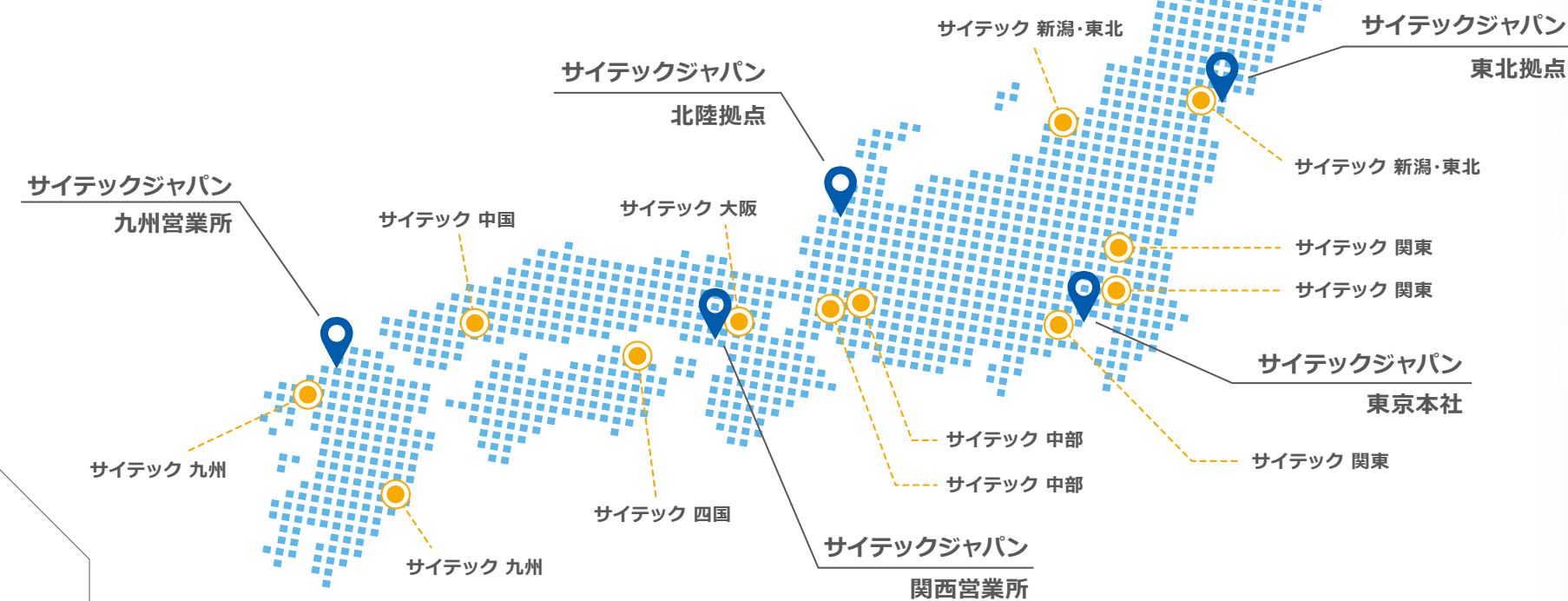


# プロフェッショナルと共に仕事をする喜び

建設プロジェクトでは、現場で働く皆様とのチームワークが非常に重要と確信しています。また、私たちはこれまで日本全国の建設現場に迅速な対応ができるよう拠点を拡げて参りました。このサービス網を『チームサイトック』と呼んでいます。チームサイトックには、所定の教育と訓練を受け多数の現場を経験している『サイトックジャパン認定専門技術者』が多数所属し、日本全国の拠点から誠意と責任を持ってお客様のニーズにお応えしています。お客様を全力でサポートすることで、建設プロジェクトの一員として貢献できることを喜びとしています。

日本全国の建設の生産性向上のために、私たちは技術・知識の向上に挑戦し続けます。

## SITECH JAPAN Network サイトックジャパン 国内拠点マップ



## 会社概要

|             |  |
|-------------|--|
| 社名          | サイトックジャパン株式会社 SITECH JAPAN Co.,Ltd.                                |
| 代表者         | 丹澤 孝   |
| 設立年月日       | 2017年6月30日   |
| 営業開始日       | 2017年9月1日  |
| 本社所在地       | 東京都大田区南蒲田2丁目16番2号 テクノポート大樹生命ビル                                     |
| 営業所所在地      | 大阪府吹田市江坂町1-23-101大同生命江坂ビル<br>福岡県福岡市博多区竹下5-8-35                     |
| オペレーションセンター | 蔵王オペレーションセンター 宮城県刈田郡蔵王町宮字新大除20<br>白石オペレーションセンター 宮城県白石市福岡蔵本字一本木3-3  |
| 事業内容        | i-Construction関連商品・ソリューションの販売・サポート全般                               |
| 役員          | 代表取締役社長 丹澤 孝<br>取締役 プリン・フォスバーク<br>取締役 中山 正<br>取締役兼ゼネラルマネージャー 濱田 文子 |
| 事業年度        | 1月1日から12月31日まで   |
| 関連企業        | 株式会社ニコン・トリンプル<br>株式会社ニコン Trimble Inc.                              |

SITECH-JAPAN.COM



サイテックジャパン株式会社

〒144-0035

東京都大田区南蒲田2-16-2

テクノポート大樹生命ビル

03-5710-2594

2CJ-H5Q-1(2008-03)UU